

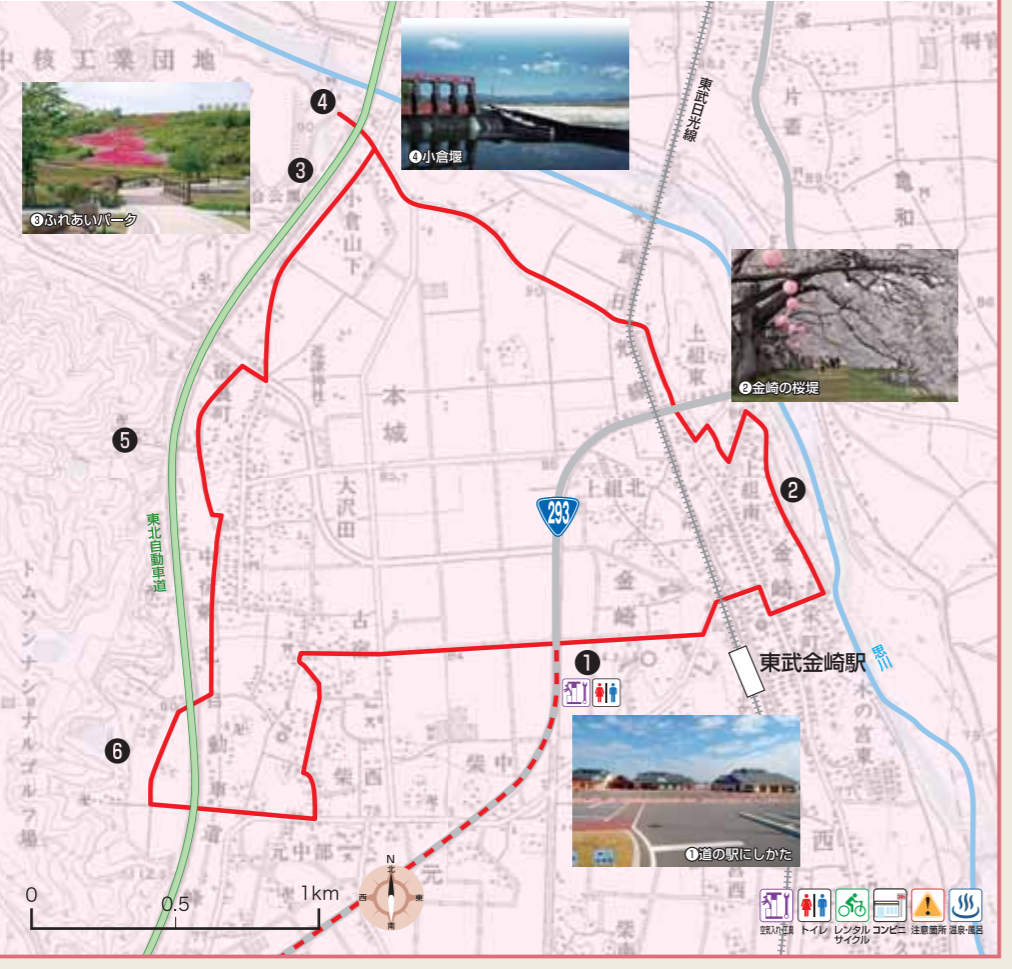


① 花と緑とせせらぎコース

●所要時間 約35分 ●全長 約9.2km ●消費カロリー 200kcal

西方地域 NISHIKATA area

- 西方地域の花の名所を巡りながら、のんびりと自然を満喫できるコースです。
- ①道の駅にしかた 1.3km → ②金崎の桜堤 2.2km → ③ふれあいパーク 0.3km →
 - ④小倉堰 1.4km → ⑤西方城址 1.3km → ⑥しだれ桜 2.7km → ①道の駅にしかた



② 花と歴史ロマンの里を巡るコース

●所要時間 約45分 ●全長 約11.8km ●消費カロリー 225kcal

都賀地域 TSUGA area

- 花の名所を巡りながら豊かな自然と歴史&グルメをたどるコースです。
- ①つがの里 4.1km → ②大柿花山 0.6km → ③大柿カタクリの里 0.1km →
 - ④JALもつげ生田宿里の駅 0.7km → ⑤龍興寺 1.0km → ⑥大柿村ほたるの里より処 0.2km →
 - ⑦花之江の郷 2.8km → ⑧長福寺 2.3km → ①つがの里



③ 蔵の街とちぎをのんびりコース

●所要時間 約30分 ●全長 約8.2km ●消費カロリー 150kcal

栃木地域 TOCHIGI area

- 蔵の街とちぎをのんびりサイクリングしませんか？
徒歩では発見できない栃木のディープな魅力に出会える小冒険！
- ①(JR・東武)栃木駅 1.1km → ②蔵の街美術館 0.8km → ③嘉右衛門町地区 2.0km →
 - ④総合運動公園 1.9km → ⑤嘉右衛門町地区 1.0km → ⑥旧栃木町役場 0.2km →
 - ⑦横山郷土館 1.2km → ①(JR・東武)栃木駅



観光に関するお問い合わせ先

- ◆西方地域の観光に関すること………
西方町観光協会 ☎0282-92-0313
- ◆都賀地域の観光に関すること………
つがまち観光協会 ☎0282-29-1104
- ◆栃木地域の観光に関すること………
栃木市観光協会 ☎0282-25-2356
- ◆大平地域の観光に関すること………
大平町観光協会 ☎0282-43-9213
- ◆岩舟地域の観光に関すること………
岩舟町観光協会 ☎0282-54-3313
- ◆藤岡地域の観光に関すること………
栃木市藤岡町観光協会 ☎0282-62-0906
- ◆栃木市HP
<http://www.city.tochigi.lg.jp/>

レンタサイクルのご案内
所は各地域マップをご参照ください。

栃木地域 ザ・チャリンこや ☎0282-22-8687
小林輪業 ☎0282-22-3686
栃木市観光協会 ☎0282-25-2356

大平地域 プラッツおおひら ☎0282-43-0388

藤岡地域 谷中湖子供広場 レンタサイクルセンター ☎090-3147-1926
柿沼モーターズ ☎0282-62-2145
湿地資料館 ☎0282-62-5558

宇都宮リッツェンと栃木市

宇都宮リッツェンは、栃木県を活動拠点とする、日本初の地域密着型プロロードレースチームです。
宇都宮リッツェンの選手達が日々トレーニングとして走る栃木市、交通量の少ない田園地帯のロードレースや、マサール条約登録地にある渡良瀬遊水地、紫陽花の名所として知られる太平山の意匠が、ロードレースに求められる走行能力を鍛えるには最高のトレーニングです。
四季の移ろいを感じられる栃木市で、安全に楽しく、サイクリングをお楽しみください。

●宇都宮リッツェン
2009年に結成された日本初の地域密着型プロロードレースチーム。
2012シーズンは日本最長ロードレースツアー。
念々の年間総合優勝を達成。
レース活動に加え、自転車安全教室やユングラーズイベントなどの地域貢献活動も行う。

●快活なサイクリングを楽しむために

自転車は誰にも手軽に利用できる自由な乗り方、「軽車両」として責任ある運転手段です。交通ルールを守りましょう。
ヘルメットを必ず着用し、安全な場所に自転車を停めてから、見ましょ。
自分の体力にあわせて、無理のないペース、距離を走りましょう。
走行時は、水分をこまめにとるように。
また、長距離を走る際は、併せて併行良好なロードバイクを準備しましょう。
各ルートは自転車専用道路として整備されているものではありません。
また、歩行者や自動車の往来もありまので、ご注意ください。
※所要時間と消費カロリーは目安です。実際の消費カロリーは異なります。

●どうこそ栃木市へ

栃木市は1市1町が合併し、一つの大きな市として生まれ変わりました。大きく変わった市域には、自然の歴史ある建物などを紹介したい魅力ある観光スポットが数多くあります。
そこで、徒歩より広く、車より自由に移動可能な自転車という手段を使って観光スポットを周遊できるおすすめルートを厳選しました。地域ごとにゆとりたっぷり観光を楽しむコースと、全市を縦断し各コースをつなぐルートも設定していますので、新しい栃木市の魅力を発見してください！

藤岡地域 FUJIOKA area

●所要時間 約1時間 ●全長 約16km ●消費カロリー 300kcal

④ 渡良瀬遊水地を満喫コース

マサール条約登録地に設立された渡良瀬遊水地は、まさに「自然の博物館」といってかまいません。自然も歴史もサイクリングも堪能できる渡良瀬遊水地を満喫してみませんか？

- ① 藤岡遊水地会館・湿地資料館 1.9km → ② 北エントランス入口・合同慰霊碑 1.5km →
- ③ ワツチソウタワ 2.0km → ④ 中の島 4.5km → ⑤ 谷中村史跡保全ゾーン 1.0km →
- ⑥ ワツチソウタワ 2.5km → ⑦ ヨソ原 2.5km → ⑧ 藤岡遊水地会館・湿地資料館

岩舟地域 IWABUNE area

●所要時間 約40分 ●全長 約10.9km ●消費カロリー 200kcal

⑤ 花と果物味わいコース

岩舟山・お島山を眺めながら走るコースです。ハイキング・果物狩りなスポットが楽しい。お島山に入るとリッツェンも走ります。

- ① 遊楽々館 3.5km → ② ちぎ花セツタ 0.2km → ③ いわがねリッツェン 0.3km →
- ④ みち山公園 3.0km → ⑤ 岩舟総合支所 1.1km → ⑥ (JR) 岩舟駅 0.5km →
- ⑦ 岩舟山 2.3km → ⑧ 遊楽々館

大平山南麓の自然を満喫コース

●所要時間 約1時間 ●全長 約16.4km ●消費カロリー 300kcal

大平山南麓の山麓、大平町の紫陽花など、四季折々の自然に触れながら、歴史や文化、大平特産の瓜で作り出すお菓子も楽しむコースです。

- ① トラツおひら(東武)新大平下駅 4.2km → ② かわしの里 1.0km → ③ 清水寺 1.4km →
- ④ おひら歴史民俗資料館・戸長屋敷 1.7km → ⑤ (JR) 大平下駅 1.7km →
- ⑥ さら通り 0.8km → ⑦ 永野川 1.5km → ⑧ ゆうゆうトラツ 1.8km → ⑨ トラツおひら