

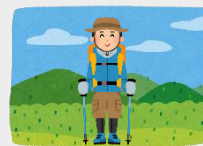
Smartとは何か？

- ・手軽な：栃木県は東京圏に近接、新幹線で1時間で到着
- ・賢い：生産性の向上、SDGs学習
- ・効率的な：スマホ1台で完結できる



実施内容（コーディネーターの役割等）

- ・ワーケーションで利用できる宿泊施設、観光施設、ワーキングスペース（カフェ等）、SDGsに対応した体験コンテンツ等の情報を一元化
- ・特設サイトの開設によるPR
- ・ワーケーション利用促進（クーポン等）
- ・MaaSとの連携
- ・ワーケーション商品の造成とB to Bによる販売



情報を全て特設サイトに掲載し、スマホ1台で完結



ワーケーションを通じて新しい旅行と仕事のスタイルを確立するだけでなく、観光地の平日の集客を増加させ、活性化に取り組む。

旅行style

宿泊施設、ワーキングスペース、アクティビティ等の情報が点在



情報を集約しスマホ1台で効率的に！



Work style

Before

在宅では仕事に集中できない



リモートではチーム作りが難しい



ESG投資の増加

After

集中して仕事ができる



グループワーク等を通じてチーム力がUP



SDGsを学習

宿泊・観光施設

平日の人出が少ない観光地

空室

HOTEL

空室



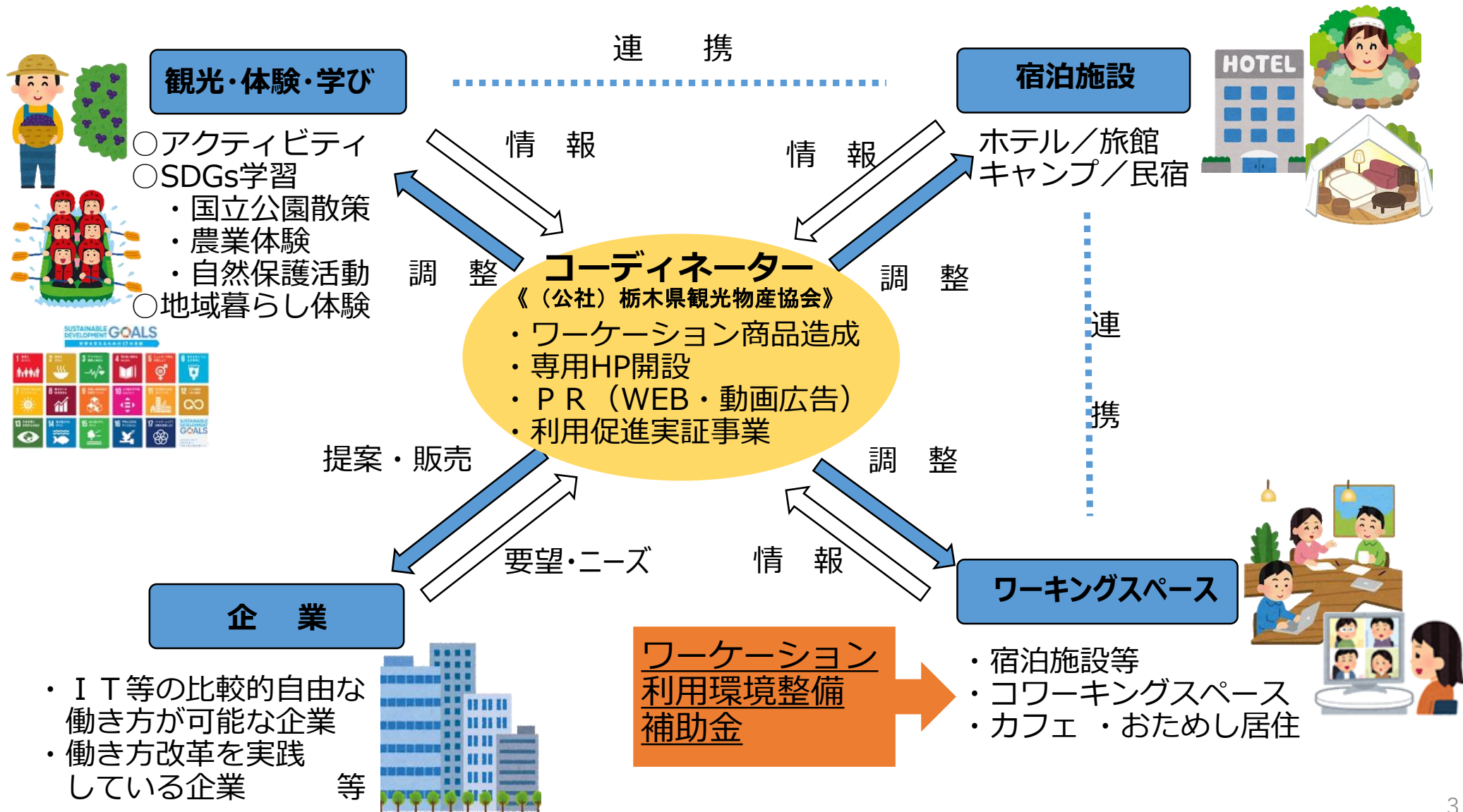
空室

平日集客率UP



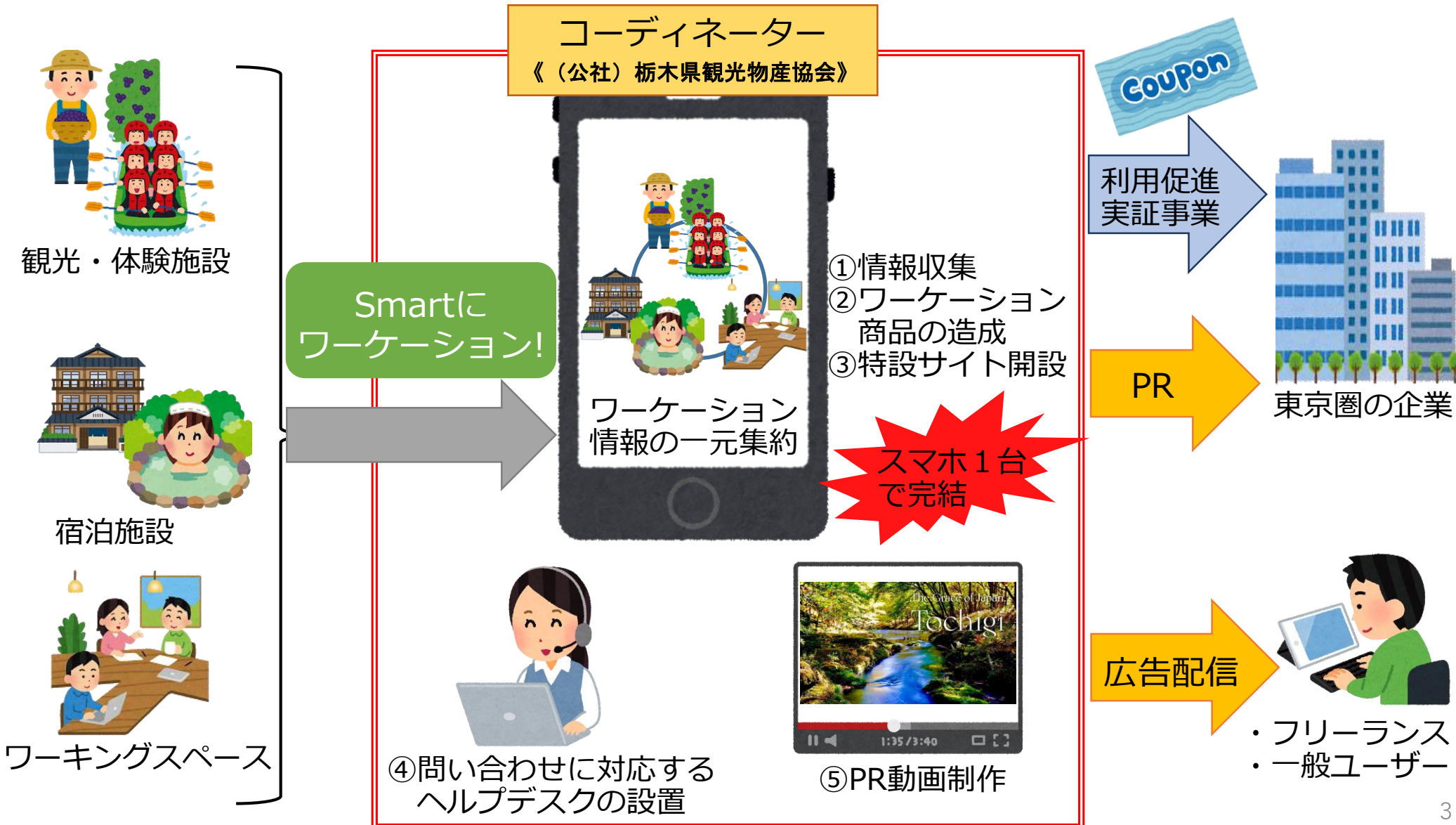
スマートワーケーション推進事業 全体図

栃木県内のワーケーションに関する情報をコーディネーターが一元集約し、専用HP等を活用して東京圏への企業にPRし、実証事業等に取り組む



スマートワーケーション推進事業 コーディネーターの役割

栃木県内の観光・体験施設、宿泊施設、ワーキングスペースに関する情報を集約し、一括発信に取り組むとともに、企業ニーズ等を把握する実証事業に取り組む。



スマートワーケーション推進事業 モデルルート



モデルルート例：日光国立公園でのグループワーケーション


- 1 アクセス
 - ①公共交通：東京駅から新幹線と在来線で2時間以内
 - ②自動車：都内から2時間30分
- 2 日程：2泊3日
- 3 宿泊場所：日光市内のWi-Fi等が整備された宿泊施設
- 4 参加者：X社 新規案件プロジェクトチーム



ワーケーションでSmartに！

day1



- AM：東京出発 
- PM：日光市内の宿にて新規プロジェクトに関するグループワーク（宿泊）

day2



- 終日：ガイド付きツアーでラムサール条約指定湿原「戦場ヶ原」を散策し、SDGs（生物多様性）を学ぶ

day3



- AM：中禅寺湖を眺めながらイタリア大使館別荘記念公園にてリモートワーク
- PM：帰京 